

Schäffer

TOPKLASSEN

2345 T | 3550 T |

5680 T | 6680 T | 8610 T

9630 T | 9660 T

SLT-KLASSEN:

EXTREM LAV TOTALHØJDE
3550 T SLT | 3560 T SLT



TELESKOPLÆSSERE: NY-DEFINERET YDEEVNE

MINI OG TELESKOPLÆSSERE ...

Fra 15 kW (20 HK) til 115 kW (157 HK). I næsten 50 år har vi udviklet læssere til individuelle behov. Vore kunders tilfredshed har gjort os til dem, vi er i dag: en af de allerstærkeste og mest succesrige udbydere af mini-, hjul- og teleskoplæssere på markedet. Dag efter dag frembringer vore medarbejdere nye, individuelle løsninger. Hver enkelt Schäffer-læsser er en syntese af mange års erfaring kombineret med lysten til nyopfindelser. Vore produkter indfører nye idéer inden for området "størst mulig pålidelighed og lang levetid". Med lavere omkostninger i løbet af den totale anvendelsesperiode. Med endnu større ydeevne, sikkerhed og kørekomfort i en lang årrække.

made by SCHÄFFER



SCHÄFFER TELESKOPLÆSSERE: YDELSE ER VEJEN FREM.

Når det drejer sig om knækstyrede teleskoplæssere, hører maskinerne fra Schäffer til de mest succesrige inden for deres klasse. Præcis ydeevne i ethvert terræn og med løftehøjder og belastninger, som De for gæves må lede efter hos maskiner i samme klasse hos konkurrenterne. Den kompakte opbygning, som er et kendetegn for alle Schäffer-læssere, gør netop arbejdet på vanskeligt tilgængelige områder til en ren leg. Naturligvis også fordi der er tænkt meget på de ergonomiske forhold. Ligeledes spiller pålideligheden ved alle Schäffer-læssere en stor rolle. Og sidst men ikke mindst: De ser nu også ganske godt ud.

TOPKLASSEN

2345 T | 33 kW (45 HK)

3550 T | 37 kW (50 HK)

5680 T | 55 kW (75 HK)

9630 T | 90 kW (123 HK)

2345 T SLT | 33 kW (45 HK)

3550 T SLT | 37 kW (50 HK)

6680 T | 55 kW (75 HK)

9660 T | 115 kW (157 HK)

8610 T | 75 kW (102 HK)

SCHÄFFER TELESKOPLÆSSER 3550 T SLT: MED EN TOTALHØJDE PÅ KUN 2.04 M

Med en samlet højde på kun 2,04 meter, kan læsserne klare lave passager uden problemer. Maskinerne er designet med dybt tyngdepunkt, som påvirker stabiliteten, og belastningerne på en positiv måde. Løftehøjden er 3,85 m. Kombinationen af en kompakt maskine, høj manøvreduktighed, fremragende rækkevidde og løfte højde gør maskinerne meget alsidige og unikke.





2345 T: DEN MEST KOMPACTE TELESKOPLÆSSER

Schäffer 2345 T kompakt teleskoplæsser kan bruges i mange brancher. Med en vægt på 3 t. er teleskoplæsseren en perfekt kombination af høj løftekraft og løfteevne, kombineret med stor manøvre dygtighed.

Med en meget større løftehøjde end det er normalt for knækstyrede minilæssere i størrelserne som Schäffer 2345 T, åbner denne model for mange nye opgaver.

Løftehøjden på 3,75 m. betyder at den kan læsse de fleste fuldfodervogne.

Der er ikke taget nogen kompromisser, når det gælder løftekraft.

Kombinationen af en max højde på under 2 m. og en bredde ned til 128 cm. Sammen med fordelene ved at være knækstyret åbner den for helt nye arbejdsopgaver.

Manuel arbejde kan ofte blive mekaniseret, hvor man ikke før har haft mulighed for at kunne komme ind med normale læssere eller teleskoplæssere.

Schäffer kan udstyres med Comfort kabine og mulighed for 28 km. transmission.



3550 T: DEN KOMPakte TELESKOPLÆSSER TIL DEN HØJESTE STANDARD

Model 3550 T er altid det rigtige valg, når det kommer til skubbekraft, kompaktthed og løftehøjde. Den nydesignede HTF drev (High Traction Force) leverer enorm trækraft. Dette bygger på 480 bar tryk i drivsystemet og forbedret hydraulisk effektivitet. Takket være den automatiske styring er den fulde trækraft også tilgængelig i det høje gear. Maskinens maksimale hastighed er 20 km / t, med mulighed for 30 km / t. Ved ønske kan 3550 T også certificeres til kørsel på vej ved et tilvalg af komplet kørerlys. De glidende elementer fra det bære- og vedligeholdelsesfrie Ferro-Form i den teleskopiske bom, plus de 7 t tunge aksler vil sikre, at din læsser giver mange års service uden problemer. Derudover er både knækleddet / pendulet og den multifunktionelle skivebremser, i olie bad, vedligeholdelsesfrie.

Motoreffekten på 3550 T er 37 kW (50 hk) på 3550 T, hvilket er særdeles godt. Det betyder, at maskinen er meget godt kørende selv i udfordrende opgaver og giver mere fleksibilitet og større køreglæde.



KUBOTA MOTOR TEKNOLOGI

Schäffer har samarbejdet med Kubota, verdens førende motorfabrikant indenfor diesel motorer, i mere end 25 år. Kubota motorer er verden over anerkendt som et kvalitets produkt. Selv ved meget lav temperaturer starter din Kubota motor nemt. Man kan fornemme sikkerhed og kraft på motorlyden og det høje moment giver en fremragende præstation under arbejdet. Glem vedligeholdelses problemer, du kan forvente omkring 10.000 timers problemfrie arbejdstimer. Kubota motorer er også yderst økonomiske, med høj brændstoffektivitet og miljøvenlighed. Et unikt forkammer system betyder at motoren nemt kan konverteres til kold-presset vegetabile olier, uden behov for en separat diesel tank. Kubota motorer er fremtidssikrede.



ORIGINALE SCHÄFFER AKSLER - SKUBBEKRAFT UDEN ENDE...

Originale Schäffer aksler er optimeret 100% til den hjullæsser de er monteret under, det er hemmeligheden bag den enorme skubbekraft de leverer, som bevist i flere uafhængige tests. Sikkerhed er en anden fordel med Schäffers originale aksler. Fra model 3450 er den tilladte aksel last på hele 7 tons. Fra 2033 er oliebadts lamelbremser standard, det er vedligeholdelsesfrie bremser, som du altid kan stole på. De leverer den optimale opbremsning uanset forhold - skidt, snavs og fugt har ikke en chance.

SCHÄFFERS KNÆKSTYRET TELESKOPLÆSSER 5680 T

Den knækstyrede teleskoplæsser 5680 T tilbyder den bedste komfort til de lange arbejdsdage. Takket være den store kabine og den høje siddeposition er førerens udsigt, den helt optimale i alle retninger. Forruden trækkes op i taget. Uden den sædvanlige tværstang er udsynet opad også ideel. Føreren arbejder derfor altid sikkert og produktivt. For at skabe et behagelig støjniveau i kabinen, er minilæsseren udstyret med lyddæmpet dieselmotorer. Model 5680 T har en Deutz turbo motor med 55 kW (75 hk). Så med en relativ lille indsats kan den opfylde selv de strengeste emissionsstandarder i dens klasse. Det hydrostatiske drev giver den bedste styring og højeste skubbekraft. Da alle komponenter i drevet er perfekt matchet bliver brændstoffet konverteret til ydelsen sparsomt og effektivt. Den maksimale løftehøjde er 4,25 m. Ved ønske kan læsseren leveres med hard top i stedet for kabine.









6680 T: ENDNU EN NY DIMENSION

Med sin arbejds vægt på 5,6 t til 6,3 t, er 6680 T den mindste læsser i den professionelle klasse. Læsseren drives af en 55 kW (75 hk) Deutz turbo dieselmotor af den nyeste generation. Den bruger en diesel oxidationskatalysator, der eliminerer behovet for en diesel partikelfilter. Fordi alle komponenter i det hydrostatiske drev er perfekt tilpasset til hinanden, holdes brændstofforbruget både økonomisk og effektivt. Hovedvægten er også 20 % højere end sin forgænger. Den maksimale kørehastighed er valgfrit op til 35 km / t, så selv "interplant" anvendelse kan let håndteres. Den iøjnefaldende egenskab ved denne nye maskine, er det nye design af den bageste sektion, hvilket understreger den stærke dynamik i dette køretøj.

Schäffer 6680 T er den mindste læsser til at bruge "SCV" (Silence / Comfort / View) kabine. Dette køretøj sætter nye standarder i sin klasse i form af kørsel ergonomi, plads og udsyn til alle sider. Selvom man ikke skulle tro, det var muligt, findes der en opgraderet version, der giver føreren et endnu bedre udsyn.

TELESKOPLÆSSER 8610 T: KOMPAKT MASKINE MED PERFEKT UDSYN

Disse knækstyrede teleskoplæssere, med en arbejdsvægt på 6,5 til 7,5 t, tilhører Schäffers mellemklasse. Kernepunkter i denne klasse er, at de er manøvredegtige, terrængående og har meget kompakte maskindimensioner. Lige netop når de større Schäffer-læssere i 9600 serien ikke kan komme på tale på grund af deres dimensioner, træder 8610 tydeligt frem. Dette ses for eksempel ved anvendelse indendørs, hvor denne maskine er helt i dens rette element.

SCV-kabinen: ROPS- og FOPS-testet; indfører nye dimensioner hvad angår rummelighed og ergonomi; bedste panoramaudsyn.

4-cyl. Deutz diesel motor: førende på Verdensmarkedet inden for kompakte dieselmotorer; rene, økonomiske, kraftfulde.

Originale Schäffer-aksler: Som standard med planetslutdrev og automatiske differentialespærre. Bedste skubbekraft på grund af optimal afstemning mellem aksel, hydrostat og diesel-motor. Den pendulophængte bagaksel bringer stabiliteten op med 30 %.

Ekstremt stærkt knækled.



Det ekstremt stærkt dimensionerede knæled er uopslideligt. Høje drejningsvinkler giver manøvredegtighed.

SCHÄFFERS SERIE 6370: FORDELE VED FØRSTE ØJEKAST

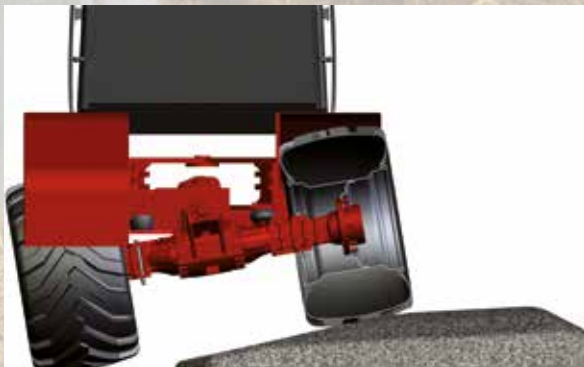


SCHÄFFER TELESKOPLÆSSER 8610 T

Med en egenvægt på 7,5 t er 8610T en kraftfuld og stærk maskine. Fodervogne læsses hurtigt og effektivt. Takket være den ekstraordinære robuste konstruktion af 8610T kan flere års problemfri og effektiv drift forventes fremover. Teleskoplæsserens knækstyring gør den mere smidig og let kørende end nogen traktor med frontlæsser. Med sin lave totalhøjde kan Schäffer 8610T komme helt ind i de hjørner og bygninger, hvor større maskiner må give op. Den komfortable SCV-kabine har et meget lavt lydniveau. Den vandkølede Deutz motor yder 75 kW (102 hk) og har et meget lavt brændstofsforbrug. Brændstoffet omdannes økonomisk og effektivt til arbejdskraft, takket være den perfekte optimering af den hydrostatiske transmission.







For bedste stabilitet er bagakslen pendul ophængt. Som tilvalg tilbydes affjedring for øget sikkerhed og komfort.



Knækledet er overdimensioneret og vedligeholdelsesfrit.


TELESKOPLÆSSER 9630 T FRA SCHÄFFER: LÆSSERNE MED INDBYGGET MERVÆRDI

Herunder følger blot fem grunde, som gør disse læssere til maskiner med merværdi:

1. Takket være det lavere tårn og nyt design af motorhjelmen, har føreren et fremragende panoramaudsyn. Føreren beholder altid overblikket.
2. Løftehøjden i 8-t-klassen med 5,30 m er ligefrem enestående. Med Schäffer kommer De simpelthen længere ud og højere op.
3. Bagakslen er pendulophængt og bærer hermed sin del af ansvaret for læsserens fremragende stabilitet. Godt for Deres sikkerhed og for arbejdsindsatsen i vanskeligt terræn.
4. Redskabscyklinderen er anbragt sikkert i teleskoparmen. Dette skåner på længere sigt Deres pengepung.
5. Gliddelementerne i teleskoparmen er fremstillet af Ferroform. Det garanterer for lang levetid, da det i praksis er vedligeholdsfrit.

9630 T hører til vore mest solgte teleskoplæssere. Og dette har mere end blot fem årsager.





NY SCHÄFFER KNÆKSTYRET TELESKOPLÆSSER 9660 T MED 6.10 M LØFTEHØJDE

Schäffer 9660T er specielt designet til de opgaver og krav som store landbrug, biogasanlæg og miljøstationer stiller til en læsemaskine. Den kombinerer det gode frie udsyn og den høje skubbekraft fra hjullæsseren med løftehøjden og rækkevidden fra teleskoplæsseren. Den nye Schäffer har en egenvægt på 11 tons. Løftkraften er omkring 4.7 t. Løftehøjden på 9660T er 6.10m. Flow sharing hydraulik er standard og kan levere op til 150 l/min. Alle hydraulik funktioner arbejde hurtigt og blødt selv ved lave motoromdrejninger. Som tilvalg kan tilbydes load-sensing hydraulik system. Hvis du søger efter en læsser som kan modstå de hårdeste belastninger og forhold, bør Schäffer 9660T stå øverst på din liste.

Schäffer



Ny Schäffer Teleskoplæsser 9660 T med "SDCT" Drive

Schäffer's program af knækstyrede læssere er den største på markedet. Schäffer 9660 T er den sidste nye model, med en arbejdsvægt på 13 ton og en løftehøjde på 6,1 m., indtager den en position, som den eneste i sin størrelse i markedet. Med "SDCT" har 9660 T det næste evolutionære trin. "SDCT" står for Schäffer Dual Cluth Transmission. Det er en dobbelt transmission, der bruges i forbindelse med en hydrostatisk drev for allerførste gang. Fordelene er indlysende: hydrostatisk drev er ekstremt let og behagelig at håndtere. Til sammen med "SDCT" opnås trækraft, der kun kunne realiseres hidtil, men meget mere komplicerede, dyre såvel som ubekvemme løsninger. På grund af sin høje trækraft, kan 9660 T læsse og komprimerer ensilage uden problemer. Føreren kan vælge mellem tre hastighedsintervaller og dermed også vælge den maksimale hastighed. Det er meget nemt at skifte fra et interval til den næste ved at trykke på en knap. Det meste af arbejdet kan udføres i det høje gear interval, med en kørehastighed på op til 40 km/t. Effektiviteten er en yderligere fordel, så "SDCT" gearkassen fungerer højeffektivt og brændstof er forvandlet til ydeevne, ekstremt økonomisk. Især i forbindelse med den store aktionsradius, er kraften overført meget direkte, hvilket minimerer brændstofforbruget.

Fra nu af vil 9660 T blive udstyret med et load-sensing hydrauliksystem. Denne meget kraftige hydrauliske system vil være i stand til at udføre lastcykler endnu hurtigere og samtidig spare brændstof på samme tid, da dette system kun frigiver olie, hvis det kræves af de arbejdende hydraulik.

Den 4-cylindrede Deutz common rail turbo dieselmotor med 155 kw (157 hk) arbejder også meget effektivt. En diesel oxidation katalysator og et partikelfilter understøtter udstødningsgasserne, der skal renses på en miljøvenlig måde, uanset betingelserne for brug.

SCV-kabinen giver den bedste komfort og udsyn, Air Conditionering og luftsæde er standardudstyr, sammen med Deutz motorstyrings display.

Høj kapacitets køler.
Let vedligeholdelse!

4-cyl. Deutz Common Rail
diesel motor: Kraftfuld motor
med 115 kW.

Pendulerende bagaksel giver bedst stabilitet
(mulighed for ekstra stabiliserings gummiklodser).

Mulighed for "SDCT". 40 km



Første classes teleskoparm monteret med de næsten uopslidelige Ferro-Form glideskinner i udskud.

Hurtigt arbejdende Load Sensing hydraulik med 172 l/ ved min. 220 bar. Tryk uafhængig flow Sharing.



Heavy-Duty 28 ton aksler med lamel bremser og automatisk differentialspærre.

SCHÄFFER LÆSSERE MED SCV KABINE

Med den nye Schäffer SCV-kabine (Silence/Comfort/View), som Schäffer teleskoplæssere i serie 6600, 8600 og 9600 bliver udstyret med, tilbydes mere komfort til lange arbejdsdage. Allerede udvendigt udstråler den nye kabine dynamik og kraft. Indstigning via de skridsikre trin og de stort dimensionerede døre er en ren fornøjelse. Det indvendige udstyr i venlige farver lever op til Schäffers sædvanlige høje krav til kvalitet. Førersædet byder, som standard allerede på ægte komfort. Efter ønske kan der også leveres et luftaffjedret sæde. Rattet kan indstilles i både højde og hældning. Alle betjeningslementer og kontrolinstrumenter er overskuelige og logisk placeret. Joysticket til betjening af alle hydrauliske funktioner er meget let at dosere. Dette bliver understøttet af anvendelsen af for styrrede ventiler. Den komplette adskillelse af kabine og maskine, sørger for et lavt støjniveau (kun 74 dB). Takket være de meget store vinduer til alle sider overser føreren intet. Føreren kan arbejde produktivt og sikkert. De nye kabiner er afprøvet i henhold til sikkerhedsnormerne ROPS/FOPS.



STANDARD PÅ SCV KABINE



Perfekt udsyn op og med
rullegardin



Boks med låg



Hovedafbryder



El stik



Flaskeholder



2 arbejdslys forud og en bagud

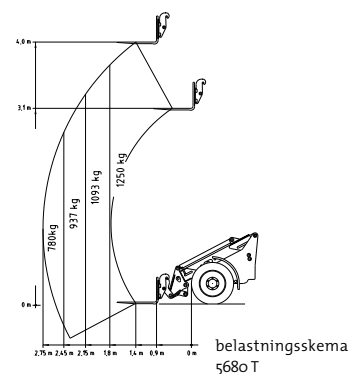
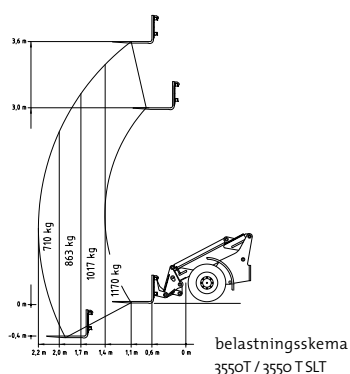
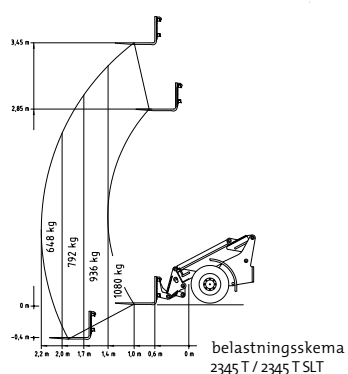


Armlæn og joystick danner en enhed med sædet for at fastholde dens position i forhold til operatøren, uanset bevægelser i sædet. Mulighed for at tilpasse armlæn i forhold til sæde giver perfekt ergonomi.

TEKNISKE DATA

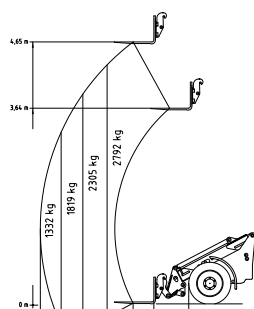
	2345 T	2345 T SLT	3550 T	3550 T SLT	5680 T
Motor	4 Cyl. Kubota 33 kW (45 HK)	4 Cyl. Kubota Turbo 33 kW (45 HK)	4 Cyl. Kubota 37 kW (50 HK)	4 Cyl. Kubota 37 kW (50 HK)	4 Cyl. Kubota Turbo Common Rail 55 kW (75 HK)
Kørselshydraulik	Hydrostatisk automotiv, HTF	Hydrostatisk automotiv, HTF	Hydrostatisk automotiv, HTF	Hydrostatisk automotiv, HTF	Hydrostatisk automotiv, HTF
Dæk	10.0/75 - 15.3 AS Option I 31x15.5-15	10.0/75 - 15.3 AS Option I 31x15.5-15	15.0/55 - 17 AS Option I 425/55 R17	15.0/55 - 17 AS Option I 425/55 R17	15.0/55 - 17 AS Option I 425/55 R17
Driftsbremse	Kombi-Bremse hydrostatisk og over lamelbremse	Kombi-Bremse hydrostatisk og over lamelbremse	Kombi-Bremse hydrostatisk og over lamelbremse	Kombi-Bremse hydrostatisk og over lamelbremse	Kombi-Bremse hydrostatisk og over lamelbremse
Håndbremse	Lamelbremse der løber i oliebad	Lamelbremse der løber i oliebad	Lamelbremse der løber i oliebad	Lamelbremse der løber i oliebad	Lamelbremse der løber i oliebad
Arbejdshydraulik Ydelse/tryk	Kapacitet: 42 l/min Arbejdsdruk: 200 bar	Kapacitet: 42 l/min Arbejdsdruk: 200 bar	Kapacitet: 52 l/min Arbejdsdruk: 200 bar	Kapacitet: 52 l/min Arbejdsdruk: 200 bar	Kapacitet: 64 l/min Arbejdsdruk: 220 bar
Styring	fuldt hydraulisk knækked	fuldt hydraulisk knækked	fuldt hydraulisk knækked	fuldt hydraulisk knækked	fuldt hydraulisk knækked
Løfteevne*	1.900 kg	1.900 kg	1.950 kg	1.950 kg	2.400 kg
Tip (lige)*	1.650 kg	1.650 kg	1.700 kg	1.700 kg*	2.800 kg*
Aksler	Originale Schäffer-Aksler, 6-bolts fælge: Planetslutdrev Option: automatisk differentialbremse	Originale Schäffer-Aksler, 6-bolts fælge: Planetslutdrev Option: automatisk differentialbremse	Originale Schäffer-Aksler, 6-bolts fælge: Planetslutdrev Option: automatisk diffe- rentialbremse	Originale Schäffer-Aksler, 6-bolts fælge: Planetslutdrev Option: automatisk diffe- rentialbremse	Originale Schäffer-Aksler, 6-bolts fælge: Planetslutdrev og auto- matisk differentialbremse, pendulophængt bagaksel.
Driftsvægt	Protective roof: 2.850 kg cab: 3.050 kg	Protective roof: 2.900 kg	Protective roof: 3.700 kg cab: 3.900 kg	Protective roof: 3.700 kg	Protective roof: 4.300 kg Cab: 4.500 kg
Hastighed	0 – 20 km/t, i 2 gear Kan skiftes under belastning Option: 0 – 28 km/h	0 – 20 km/t, i 2 gear Kan skiftes under belastning	0 – 20 km/t, i 2 gear Kan skiftes under belastning Option: 0 – 28 km/h	0 – 20 km/t, i 2 gear Kan skiftes under belastning Option: 0 – 28 km/h	0 – 20 km/t, i 2 gear Kan skiftes under belastning Option: 0 – 30 km/h
Elektrisk anlæg	Driftsspænding 12 V	Driftsspænding 12 V	Driftsspænding 12 V	Driftsspænding 12 V	Driftsspænding 12 V
Påfyldningsmnd	Brændstof: 40 l Hydraulikolie: 30 l	Brændstof: 40 l Hydraulikolie: 30 l	Brændstof: 55 l Hydraulikolie: 50 l	Brændstof: 55 l Hydraulikolie: 50 l	Brændstof: 85 l Hydraulikolie: 75 l

* Boom horizontal, not extended, with pallet fork (acc. to ISO 14397)

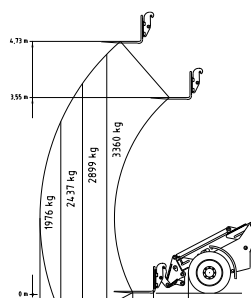


	6680 T	8610 T	9630 T	9660 T
Motor	4 Cyl. Kubota Turbo Common Rail 55 kW (75 HK)	4 Cyl. Deutz Turbo Common Rail 75 kW (102 HK)	4 Cyl. Deutz Turbo Common Rail 90 kW (123 HK)	4 Cyl. Deutz Turbo Common Rail 115 kW (157 HK)
Kørselshydraulik	Hydrostatisk automotiv, HTF	Hydrostatisk automotiv, HTF	Hydrostatisk automotiv, HTF	Hydrostatisk automotiv, HTF
Dæk	15.0/55 - 17 AS Option I 15.5/55-18 Option II 500/45-20	405/70-20 Option 550/45-22.5	18-22.5 TL AS Option I 600/40-22.5 Option II 500/60-22.5 Option III 600/50-22.5	500/70-24 AS Option I 600/55-26.5 Option II 700/50-26.5 Option III 650/55-26.5
Driftsbremse	Kombi-Bremse hydrostatisk og over lamelbremse	Kombi-Bremse hydrostatisk og over lamelbremse	Kombi-Bremse hydrostatisk og over lamelbremse	Kombi-Bremse hydrostatisk og over lamelbremse
Håndbremse	Lamelbremse der løber i oliebad	Lamelbremse der løber i oliebad	Lamelbremse der løber i oliebad	Lamelbremse der løber i oliebad
Arbejdshydraulik Ydelse/tryk	Kapacitet: 64 l/min Arbejdsdruk: 220 bar	Kapacitet: 105 l/min Arbejdsdruk: 220 bar	Kapacitet: 105 l/min Arbejdsdruk: 220 bar	Kapacitet: 172 l/min Arbejdsdruk: 220 bar
Styring	fuldt hydraulisk knækket	fuldt hydraulisk knækket	fuldt hydraulisk knækket	fuldt hydraulisk knækket
Løfteevne	3.100 kg	3.800 kg	4.200 kg	5.300 kg
Tip (tipe)	3.800 kg*	4.500 kg*	5.000 kg*	7.900 kg*
Aksler	Dana-Aksler, 8-bolts fælge: Planetsludrev og auto- matisk differentialbremse, pen- dulophængt bagaksel.	ZF-Aksler, 8-bolts fælge: Planetsludrev og auto- matisk differentialbremse, pen- dulophængt bagaksel.	Dana-Aksler, 8-bolts fælge: Planetsludrev og auto- matisk differentialbremse, pen- dulophængt bagaksel.	Dana-Aksler, 10-bolts fælge: Planetsludrev og auto- matisk differentialbremse, pen- dulophængt bagaksel.
Driftsvægt	cab: 5.600-6.300 kg	cab: 6.500-7.550 kg	cab: 8.000-9.300 kg	cab: 11.000-13.000 kg
Hastighed	0 – 20 km/t, i 2 gear Kan skiftes under belastning Option: 0 – 35 km/h	0 – 20 km/t, i 2 gear Kan skiftes under belastning Option: 0 – 35 km/h	0 – 20 km/t, i 2 gear Kan skiftes under belastning Option: 0 – 35 km/h	0 – 30 km/t, i 2 gear Kan skiftes under belastning Option: 0 – 40 km/h
Elektrisk anlæg	Driftsspænding 12 V	Driftsspænding 12 V	Driftsspænding 12 V	Driftsspænding 12 V
Påfyldningsmngd	Brændstof: 95 l Hydraulikolie: 8560 l	Brændstof: 105 l Hydraulikolie: 94 l	Brændstof: 140 l Hydraulikolie: 120 l	Brændstof: 185 l Hydraulikolie: 170 l

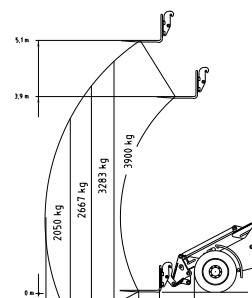
* Boom horizontal, not extended, with pallet fork (acc. to ISO 14397)



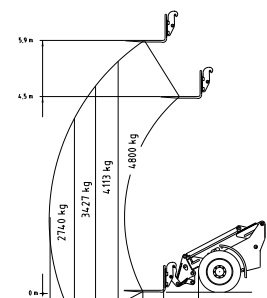
belastningsskema
6680 T



belastningsskema
8610 T

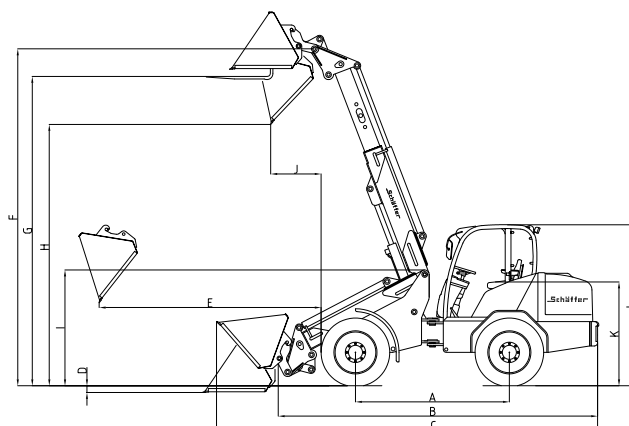
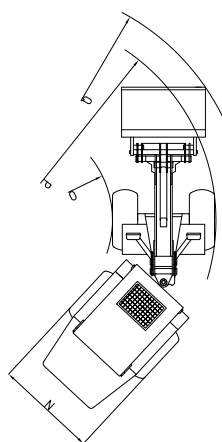


belastningsskema
9630 T



belastningsskema
9660 T

DIMENSIONER



		2345 T	2345 T SLT	3550 T	3550 T SLT	5680 T
A	Akselafstand [mm]	1.850	1.910	1.920	1.920	1.960
B	Stellængde [mm]	4.100	4.200	4.070	4.070	4.350
C	Totallængde med standardskovl [mm]	4.520	4.580	4.835	4.835	5.200
D	Skrabedybde [mm]	90	90	150	150	180
E	Rækkevidde max. [mm]	1.570	1.570	1.780	1.780	2.210
F	Skovlrotationspunkt max. [mm]	3.750	3.750	3.850	3.850	4.250
G	Læsehøjde med pallegaffel [mm]	3.470	3.470	3.580	3.580	4.020
H	Tippehøjde max. [mm]	3.010	3.010	3.150	3.150	3.330
I	Højde tårn [mm]	1.580	1.580	1.600	1.600	1.580
J	Tippebredde max. [mm]	820	820	890	890	1.160
K	Sædehøjde [mm]	955	1.160	1.180	1.180	1.290
L	Højde kabine [mm] Højde hardtop [mm] Højde med FOPS Bøjle [mm]	2.110 - 2.215	- - ab 1.950	2.230 - 2.270	- - ab 2.040	2.320 - 2.320
N	Totalbredde [mm]	1.280-1.570	1.280-1.570	1.420-1.640	1.420-1.640	1.500-1.710
O	Indvendig venderadius [mm]	950	980	1.230	1.230	1.580
P	Udvendig venderadius [mm]	2.550	2.580	2.620	2.620	3.310
Q	Udvendig radius med standardskovl [mm]	2.850	2.880	2.970	2.970	3.820

* Mulighed for højere løftehøjde ** Option: Lav Kabine





		6680 T	8610 T	9630 T	9660 T
A	Akselafstand [mm]	2.450	2.480	2.520	2.900
B	Stellængde [mm]	5.050	5.090	5.200	5.800
C	Totallængde med standardskovl [mm]	5.780	6.040	6.130	6.750
D	Skrabedybde [mm]	100	120	130	80
E	Rækkevidde max. [mm]	2.360	2.550	2.970	3.300
F	Skovlrotationspunkt max. [mm]	4.900	5.100	5.300	6.100
G	Læsehøjde med pallegaffel [mm]	4.650	4.770	5.100	5.900
H	Tippehøjde max. [mm]	3.930	4.190	4.700	5.100
I	Højde tårn [mm]	1.700	1.780	1.850	2.190
J	Tippebredde max. [mm]	815	730	750	850
K	Sædehøjde [mm]	1.420	1.510	1.600	1.880
L	Højde kabine [mm]	2.430/2.530**	2.500/2.600***	2.740/2.640**	2.970
	Højde hardtop [mm]	-	-	-	-
	Højde med FOPS Bøjle [mm]	-	-	-	-
N	Totalbredde [mm]	1.590-1.900	1.850-2.080	2.075-2.400	2.290-2.490
O	Indvendig venderadius [mm]	1.750	2.240	2.240	2.400
P	Udvendig venderadius [mm]	3.360	3.650	3.900	4.200
Q	Udvendig radius med standardskovl [mm]	4.000	4.350	4.430	4.650

* Mulighed for højere løftehøjde ** Option: Lav Kabine *** Option: Høj kabine

Alle tekniske specifikationer i denne brochure referer til serie producerede standard modeller og beskriver standard funktioner. Tiplast og parallel føring er ikke garanteret, hvis der anvendes andre redskabsfæster. maskiners-, redskabers- og udstyrs komponenter og funktion afhænger af af den individuelle model og tilvalg, samt regions- og kundespecifikke ønsker. Billederne er modelfotos og der kan være monteret ekstra udstyr og specialløsninger. Beskrivelser, mål, billeder, vægte og tekniske data kan ændres uden varsel.

Vi forbeholder ret til ændringer af konstruktion, udstyr, og teknik uden varsel, på grund af den fortsatte udvikling af produkterne. I tilfælde af tvivl om ydeevne eller driftsform af vores produkter på grund af særlige omstændigheder, anbefaler vi udførelse af tests under kontrollerede forhold. Vi kan ikke udelukke afvigelser fra billeder eller målinger, regnefejl, trykfejl eller ufuldstændige data i brochuren trods al omhu. Vi accepterer ikke noget ansvar for rigtigheden og fuldstændigheden af specifikationerne i denne brochure. Vi garanterer et velfungerende produkt inden for rammerne af vores generelle vilkår og betingelser. Garantier ud over disse ydes principielt ikke. Ethvert ansvar ud over dem, der er fastsat i vores generelle vilkår og betingelser er udelukket.



Den måde, som SCHÄFFER-læssere bliver udviklet, produceret og passeret på, er enestående. Den helt klare forskel ligger i vores 50-års erfaring. Allererst tænker vi på menneskene – vi vil gøres deres arbejde mere sikkert, komfortabelt samt profitabelt. Derfor råder vi over de mest moderne udviklings- og fremstillingsteknologier på vores hjemsted Erwitte i Tyskland. Til syvende og sidst er det dog vore medarbejdere, som i tæt samarbejde med brugerne, altid finder på nye løsninger. Sammen med en stor forskningsiver danner mangeårig erfaring inden for området grundlag for vor særlige kompetence samt for vor verdensomspændende succes. Navnet SCHÄFFER er ikke blot lig med enestående produktkvalitet. Det står også for sikkerhed og optimal service, som vi yder både i Tyskland, ud over Europa, ja, ud over hele jorden.

Når man køber en SCHÄFFER-læsser indleder man samtidig et mangeårigt forhold. Det er kun med de originale reservedele, at Deres maskine forbliver en 100% ægte SCHÄFFER. Kun således kan den garantere den driftssikkerhed, De har brug for og med rette kan forvente. Vi tilbyder Dem og vore service-partnere en 24-timers leveringsservice – naturligvis 7 dage om ugen, 365 dage om året.

Det betyder da også noget...

made by SCHÄFFER

SCHÄFFER kan tilbyde Dem et program på knap 40 forskellige modeller, så det er let at finde en model, som passer til Deres behov. Vore læssere kan anvendes til utallige formål: i landbruget, inden for byggebranchen, i havebrug, ved anlægsarbejde, inden for håndværk og industri, ved hestehold eller på lagre – SCHÄFFER er altid et godt valg.



Importør:

HELMSTMT-CENTRET A/S

Tavlundvej 4-6 • Lind • 7400 Herning • Tlf. +45 99282930 • Fax +45 99282938
www.helmstmt.com • mail@helmstmt.com • www.schaeffer.dk

Deres forhandler:

Schaeffer

SCHÄFFER MASCHINENFABRIK GMBH
Postfach 10 67 | D-59591 Erwitte
fon +49 02943 9709-0
fax +49 02943 9709-50
info@schaeffer-lader.de
www.schaeffer-lader.de